



Systemlieferant für
mechanische und
elektrische Komponenten

Rohde & Schwarz Werk Teisnach



ROHDE & SCHWARZ

Elektrische und mechanische Präzision für den Weltmarkt

Rohde & Schwarz ist der größte Hersteller elektronischer Messtechnik in Europa und führend auf vielen Spezialgebieten der drahtlosen Kommunikation, so zum Beispiel in der Hörfunk- und Fernsehtechnik. Unsere Produkte gelten in der Branche seit Jahrzehnten als Inbegriff von Präzision, Qualität und Zuverlässigkeit. Ein erheblicher Anteil an dieser Wertschätzung kommt unseren Fertigungswerken zu, die „Made in Germany by Rohde & Schwarz“ zu einem international geachteten Gütesiegel gemacht haben.

Dabei fertigen wir nicht nur das elektronische Innenleben unserer Produkte selbst, sondern auch die komplette Mechanik. Unsere hohe Fertigungstiefe versetzt uns in die Lage, schnell und flexibel auf neue Anforderungen der eigenen Entwicklungsabteilungen zu reagieren – oder aber auf die Wünsche externer Auftraggeber, die sich diese Fähigkeiten zunutze machen wollen. Denn Rohde & Schwarz stellt sein Fertigungs-Know-how als Dienstleister zur Verfügung.

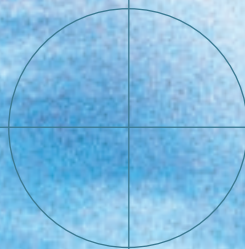
Im Werk Teisnach entstehen nicht nur sämtliche Gehäuseteile und Leiterplatten der Rohde & Schwarz-Produkte, sondern auch Kabel und Wickelteile sowie mechanische Sonderanfertigungen jeder Art. Mit seinen gut ausgebildeten, motivierten Mitarbeitern und seiner modernen Ausstattung erfüllt Werk Teisnach alle Voraussetzungen für eine rasche und kostengünstige Abwicklung Ihrer Aufträge.

Über 800 Fachleute sorgen im Drei-Schicht-Betrieb an sechs Tagen der Woche auf 33 000 m² Fertigungsfläche für eine optimale Nutzung der Werks-Ressourcen – ein Kostenvorteil, den wir gerne an Sie weitergeben.

Unser vorrangiges Ziel ist die nachhaltige Zufriedenheit unserer Kunden. Daraus entsteht für uns die Verpflichtung, alle uns übertragenen Aufgaben mit höchster Sorgfalt auszuführen.

Unser Qualitätsmanagementsystem ist nach DIN EN ISO 9001 und 14001 zertifiziert und entspricht den NATO-Anforderungen nach AQAP 110 und 150. Darüber hinaus ist Werk Teisnach für die Herstellung luftfahrttechnischer Einrichtungen zertifiziert.

In allen Phasen der Beschaffung und Fertigung führen wir Qualitätsprüfungen durch und dokumentieren sie. Unser umfassendes Verständnis von Qualität spiegelt sich auch in den getroffenen Umweltschutzmaßnahmen wieder. Die computergesteuerte Wasseraufbereitungsanlage des Werkes gewährleistet in jeder Situation höchste Abwasserreinheit, so dass die Unversehrtheit der reizvollen Landschaft in der Umgebung des Werkes sichergestellt ist.



<p>Certified Environmental System</p> <p>ISO 14001</p> <p>REG. NO 1854</p>	<p>Certified Quality System</p> <p>ISO 9001</p> <p>QMS REG. NO 1854</p>
---	--

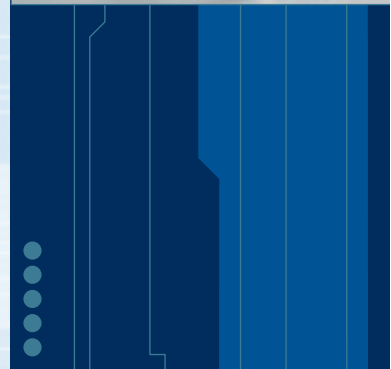
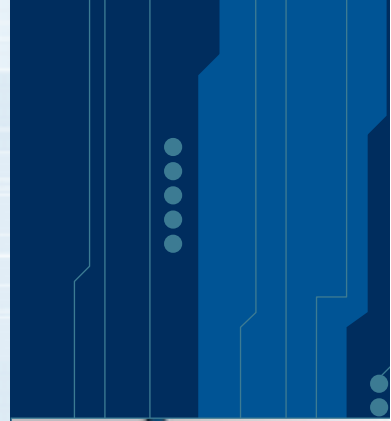
Unsere Leistungen

Als Kunde von Werk Teisnach haben Sie Zugriff auf ein Spektrum von Fertigungsdienstleistungen, wie es in dieser Breite am Markt selten angeboten wird. Die große Spannweite unserer Möglichkeiten versetzt uns nicht nur in die Lage, alle gängigen mechanischen Bearbeitungsmethoden anzuwenden, sondern auch Verbundleistungen zu erbringen und als Systemlieferant aufzutreten. Im einfachsten Fall beauftragen Sie bei uns eine Einzelleistung wie das Stanzen eines Blechteils und übergeben uns die Fertigungsdaten.

Ein Auftrag an das Werk Teisnach könnte aber auch so aussehen: Sie nennen uns die Eckdaten einer mechanischen Baugruppe und erstellen ein Pflichtenheft mit der Leistungsbeschreibung; den Rest machen wir. Wir entwickeln für Sie die Baugruppe unter Berücksichtigung der Ziele „einfache Herstellbarkeit“ und „kostensparender Materialeinsatz“ und fertigen sie auf unseren modernen Anlagen effizient und termingerecht. Dabei schrecken wir auch vor kniffligen Anforderungen und Teilleistungen nicht zurück, da wir die Werkzeuge für die vielfältigen Fertigungsverfahren an CAD-Arbeitsplätzen selbst entwickeln und im hauseigenen Werkzeugbau herstellen. Die jahrzehntelange Erfahrung mit den anspruchsvollen Rohde & Schwarz-Produkten kommt unseren Kunden auch hier zugute.

Was die möglichen Losgrößen angeht, sind wir flexibel. Angefangen bei Einzelstücken, etwa einem komplexen Werkzeug, bis hin zur Großserie ist alles denkbar. Dass wir Sie in jedem Fall eingehend beraten, egal welche Leistung Sie von uns beanspruchen, versteht sich von selbst. Unsere geschulten Außendienstberater kommen gern zu Ihnen ins Haus, um vor Ort Ihren speziellen Fertigungsbedarf kennen zu lernen und mit Ihnen eine Lösung zu erarbeiten. Dabei können Sie im Einzelnen auf folgende Leistungen von Werk Teisnach zurückgreifen:

- Entwicklung und Konstruktion
- Spanabhebende Fertigung
- Spanlose Fertigung
- Montage von mechanischen Baugruppen, mechanisch-elektrischen Systemen und Sondermaschinen
- Oberflächenveredelung durch Metallgalvanik
- Lackieren, Pulverbeschichten, Siebdrucken
- Werkzeug-, Anlagen und Vorrichtungsbau
- Leiterplatten- und Multilayerfertigung und -bestückung
- Fertigung und Konfektionierung von Kabeln und Wickelteilen
- Mechanik- und Elektronik-Engineering

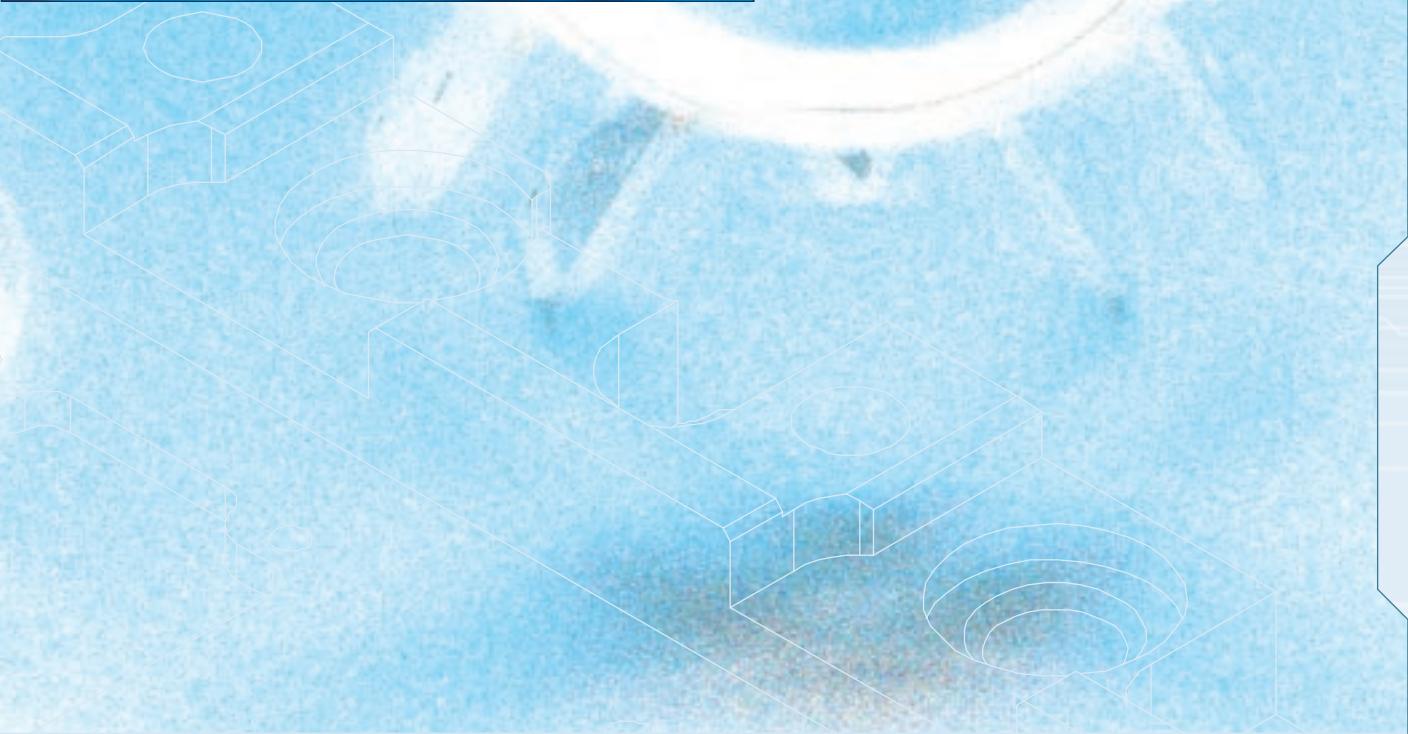
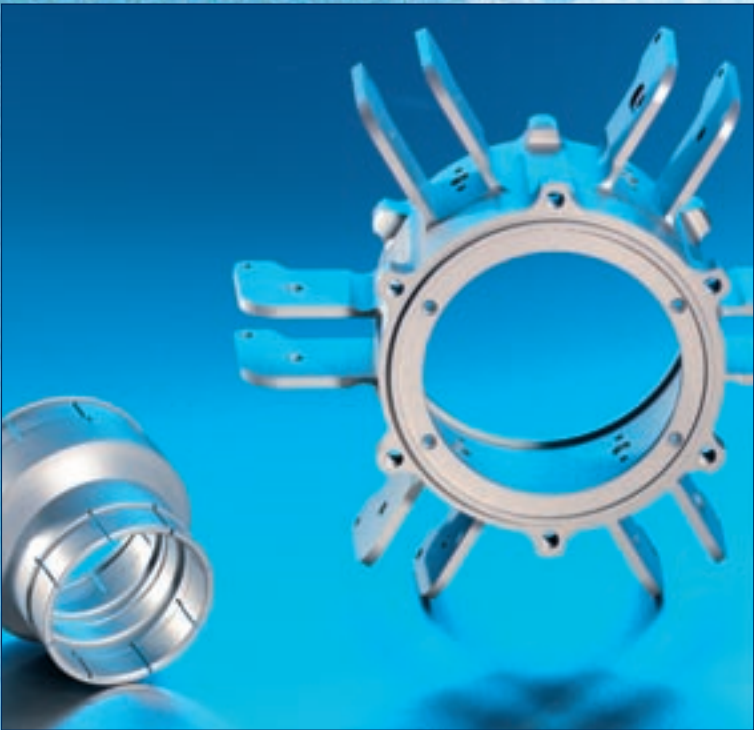


Spanabhebende Fertigung

Unser Service für alle spanabhebenden Fertigungsteile ist komplett. Wir drehen, fräsen und bohren nicht nur präzise nach Ihren Daten, sondern konstruieren auf Wunsch auch Teile auf Basis Ihrer Skizzen oder beraten Sie durch unsere Ingenieure im Hinblick auf fertigungsgerechtes Design. Unser breit gefächertes, sehr moderner Maschinenpark erlaubt zum einen die wirtschaftliche Fertigung sowohl von Einzelstücken wie auch von Großserien; zum andern ermöglicht er uns eine sechsseitige Komplettbearbeitung von Werkstücken. Dadurch können wir ein hohes Qualitätsniveau bei sehr kurzen Durchlaufzeiten realisieren. Ein Schwerpunkt unserer Fertigung liegt dabei auf der Hochgeschwindigkeitsbearbeitung von Leichtmetallen.

Als Werk eines großen Elektronikherstellers sind wir besonders erfahren in der Herstellung von EMV-gerechten HF-Abschirmgehäusen aus Aluminium für bestückte Leiterplatten, die wir in hoher Stückzahl und mit hohem Automatisierungsgrad sehr preiswert herstellen können.





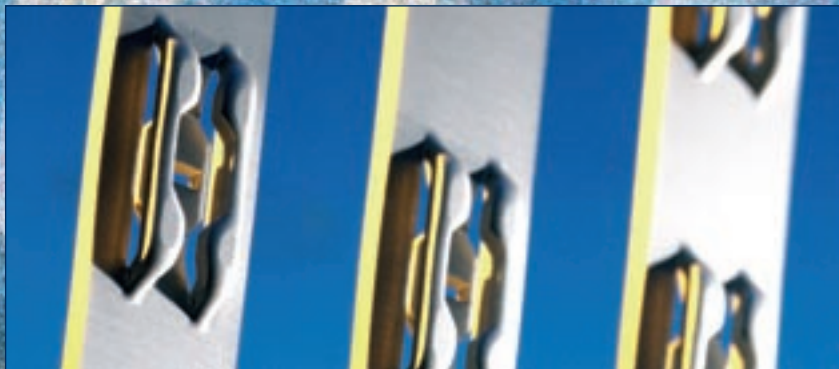
Spanlose Fertigung

Unsere erfahrene Mannschaft realisiert mit viel Know-how und einer leistungsfähigen Maschinenausstattung alles, was aus Blech und Metallfolie machbar ist. Dabei ist es gleichgültig, ob Sie mit fertigen Unterlagen, mit einem Musterteil oder auch nur mit ungefähren Ideen zu uns kommen.

Wir konstruieren, stanzen, biegen, prägen, senken, versteifen, richten, trommeln, schrauben, nieten, schweißen oder crimpen, bis das Ergebnis voll und ganz Ihren Vorstellungen entspricht. Soll das fertige Teil anschließend eine bestimmte Oberflächenqualität bekommen, so sind Lackiererei und Galvanik nur ein paar Schritte entfernt und bereiten Ihrem Produkt den letzten „Schliff“ zu geben.

Da wir mit unserem Maschinenpark an sechs Tagen rund um die Uhr produzieren, sind auch besonders eilige Aufträge kein Problem.





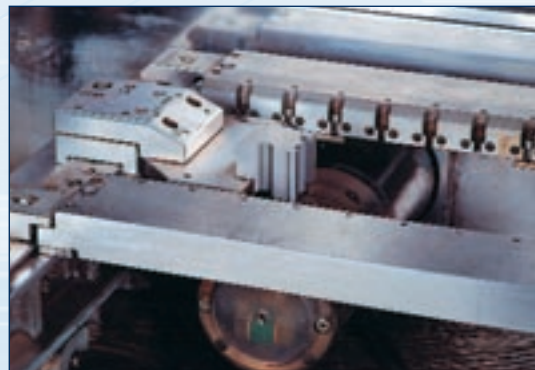
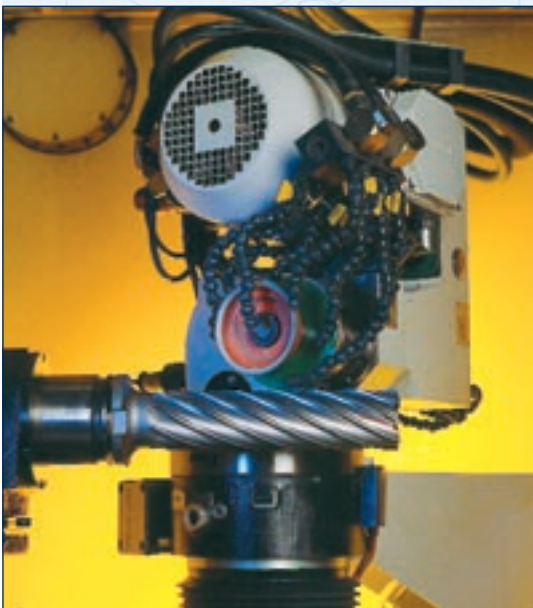
Werkzeug-, Anlagen- und Vorrichtungsbau

Die Konstruktion eines Werkzeuges entscheidet mit darüber, zu welchen Kosten ein Teil gefertigt werden kann. Unsere Werkzeugbauer setzen deshalb ihren ganzen Ehrgeiz daran, eine den Anforderungen des Kundenprodukts bestmöglich entsprechende Lösung zu finden.

Wir bauen Werkzeuge, Anlagen und Sondermaschinen aber nicht nur für Zwecke der eigenen Fertigung, sondern auch im Kundenauftrag. Auf der Basis Ihres Lastenhefts entwickeln und konstruieren wir unter anderem

- Biege-, Stanz- und Folgeverbundwerkzeuge
- Sondermaschinen und -anlagen nach Kundenspezifikation
- Präzisionseinrichtungen für die Halbleiterindustrie
- Schweiß- und Prüfvorrichtungen für die Automobilindustrie

Bei frühzeitiger Einbeziehung in Ihre Pläne und Ideen können wir Ihnen schon nach kurzer Zeit Prototypen und Muster präsentieren, die wir nach der Freigabe dann zügig bis zur Fertigungs- bzw. Serienreife entwickeln.





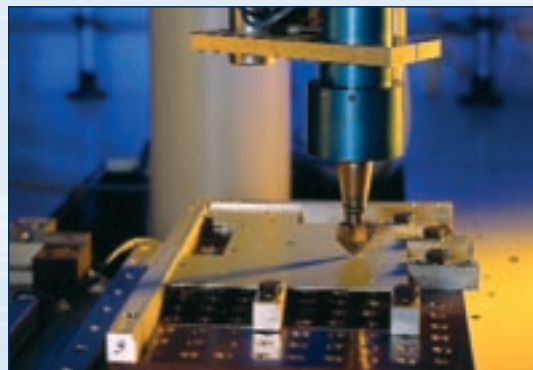
Montage

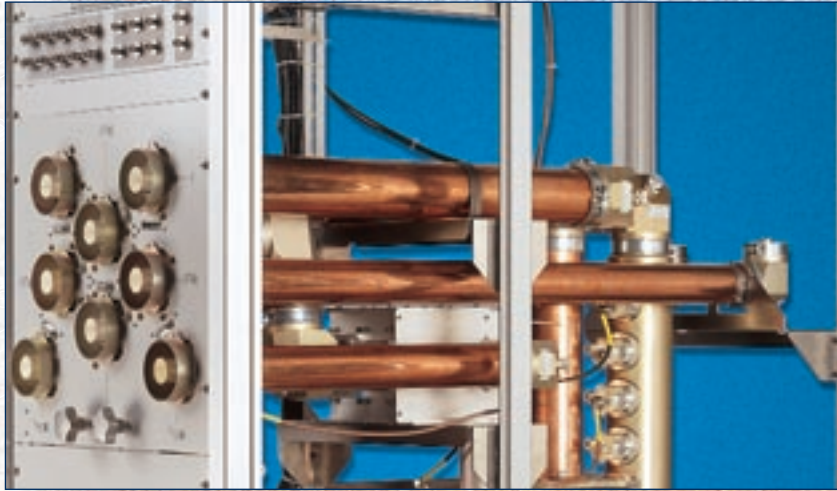
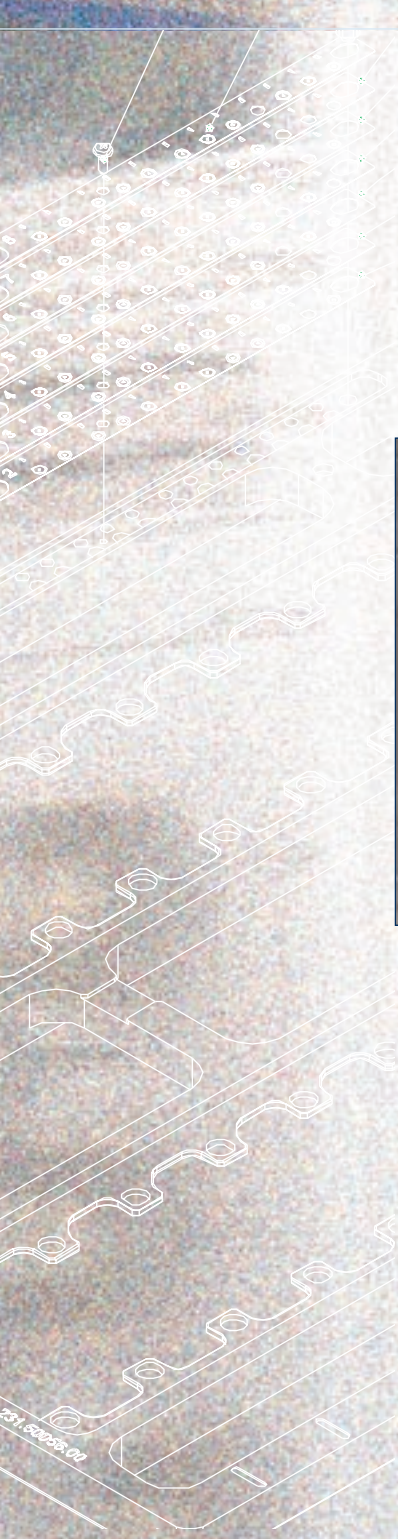
Was wir fertigen, können wir dank entsprechender Ressourcen und langjähriger Erfahrung auch zu qualitativ hochwertigen Baugruppen und kompletten Produkten montieren. Mehr als 10 000 m² Montagefläche stehen dafür in Teisnach und unserem Zweigwerk in Vimperk/Tschechien zur Verfügung. Mit Roboterhilfe lassen sich auch größere Stückzahlen kostengünstig bewältigen.

Als Basis für die Montage kommen alle in unseren Abteilungen gefertigten mechanischen, elektromechanischen und elektronischen Komponenten in Betracht, die dazu in beliebiger Weise verbunden sein können. Die benötigten Kabel und Kabelbäume projektieren und fertigen wir ebenfalls selbst.

Auf Wunsch erbringen wir in unserem Prüffeld den mess- und prüftechnischen Qualitätsnachweis für die montierte Baugruppe bzw. das fertige Produkt und dokumentieren ihn mit einem Prüfzertifikat.

Über ausgesprochene Spezialkenntnisse verfügen wir auf dem Gebiet des Antennenbaus. Als führendes Unternehmen der Funkkommunikationstechnik führt Rohde & Schwarz ein breites Angebot an Sende-, Empfangs- und Messantennen, deren mechanische Komponenten in Teisnach gefertigt und montiert werden. Wir machen unser Know-how in dieser Richtung gern für Sie produktiv!





Metallgalvanik

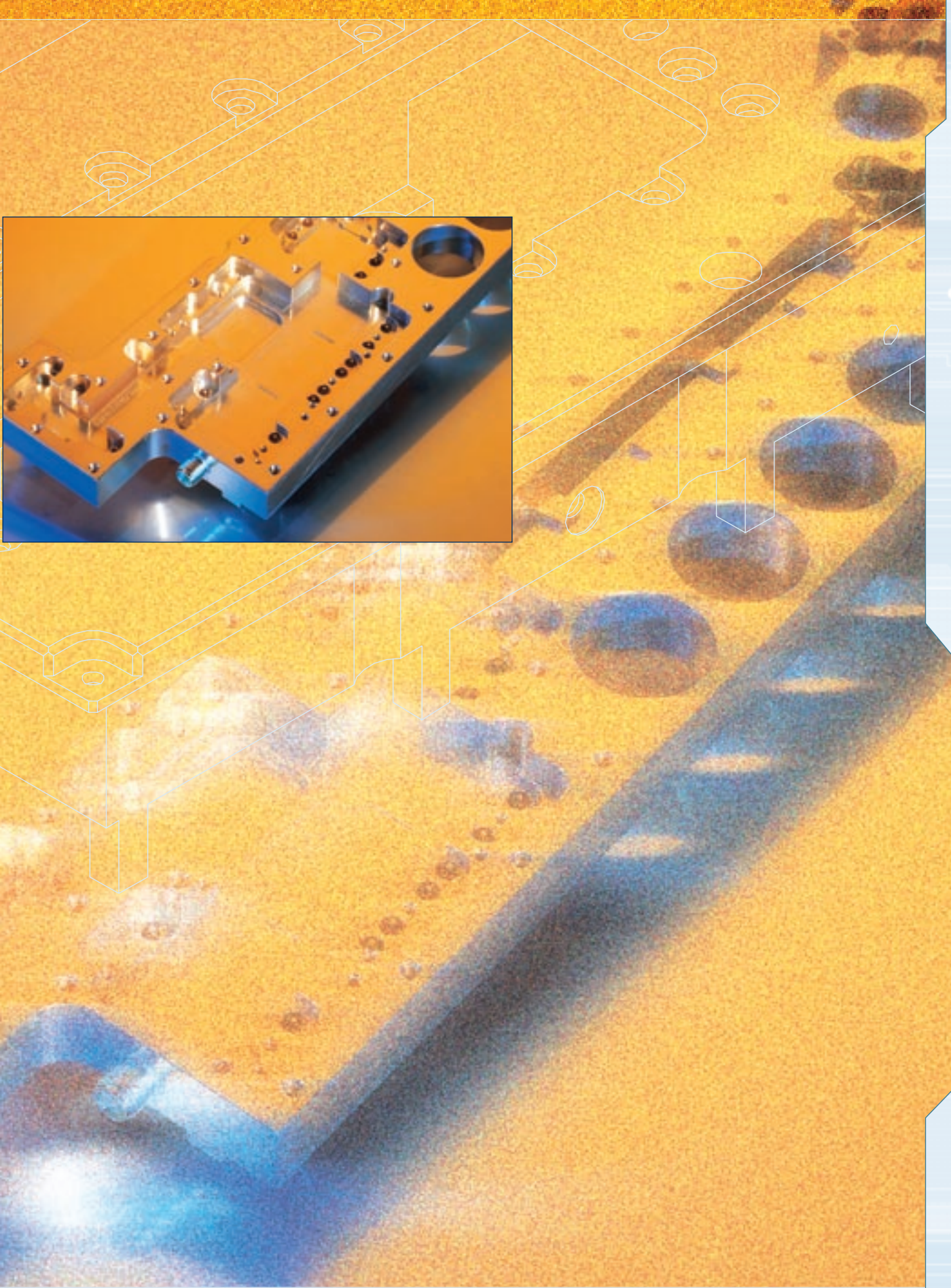
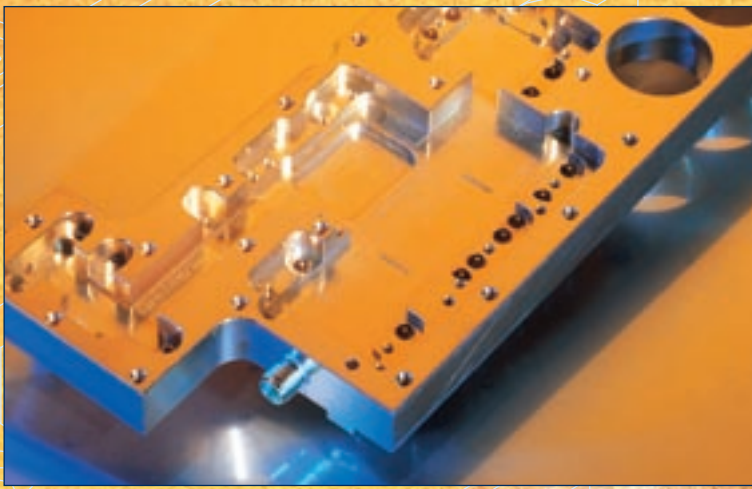
Ob aus rein funktionalen Gründen oder zur Erzeugung eines attraktiven Finish: Erst der Oberflächenauftrag macht Metallteile zu „richtigen“ Produkten, die sich sehen und fühlen lassen können.

Wir bieten Ihnen zur Beschichtung standardmäßig die Metalle Kupfer, Nickel (galvanisch und chemisch), Zinn, Zink, Silber, Gold oder Rhodium an. Die Größe der beschichtbaren Teile richtet sich nach dem gewünschten Veredelungsmetall, sollte aber in jedem Fall ausreichen, um auch sperrige Teile auf Hochglanz zu bringen.

Zur Galvanik gehört neben der elektrolytischen und chemischen Metallabscheidung auch das Passivieren von Edelstahl sowie das Beizen, Chromatieren und Eloxieren von Aluminium. Auch diese Arbeitsgänge erledigt Werk Teisnach mit der üblichen Rohde & Schwarz-Zuverlässigkeit für Sie.

Unsere Galvanikabteilung wurde nach modernsten Gesichtspunkten eingerichtet und garantiert eine hohe galvanische Präzision. Rationellste Arbeitsabläufe gewährleisten kürzeste Lieferzeiten und konkurrenzfähige Preise. Durch die Anbindung an unsere computergesteuerte Abwasseraufbereitung entspricht die Galvanik in vorbildlicher Weise den Umweltschutzvorschriften.





Lackieren, Pulverbeschichten, Siebdrucken

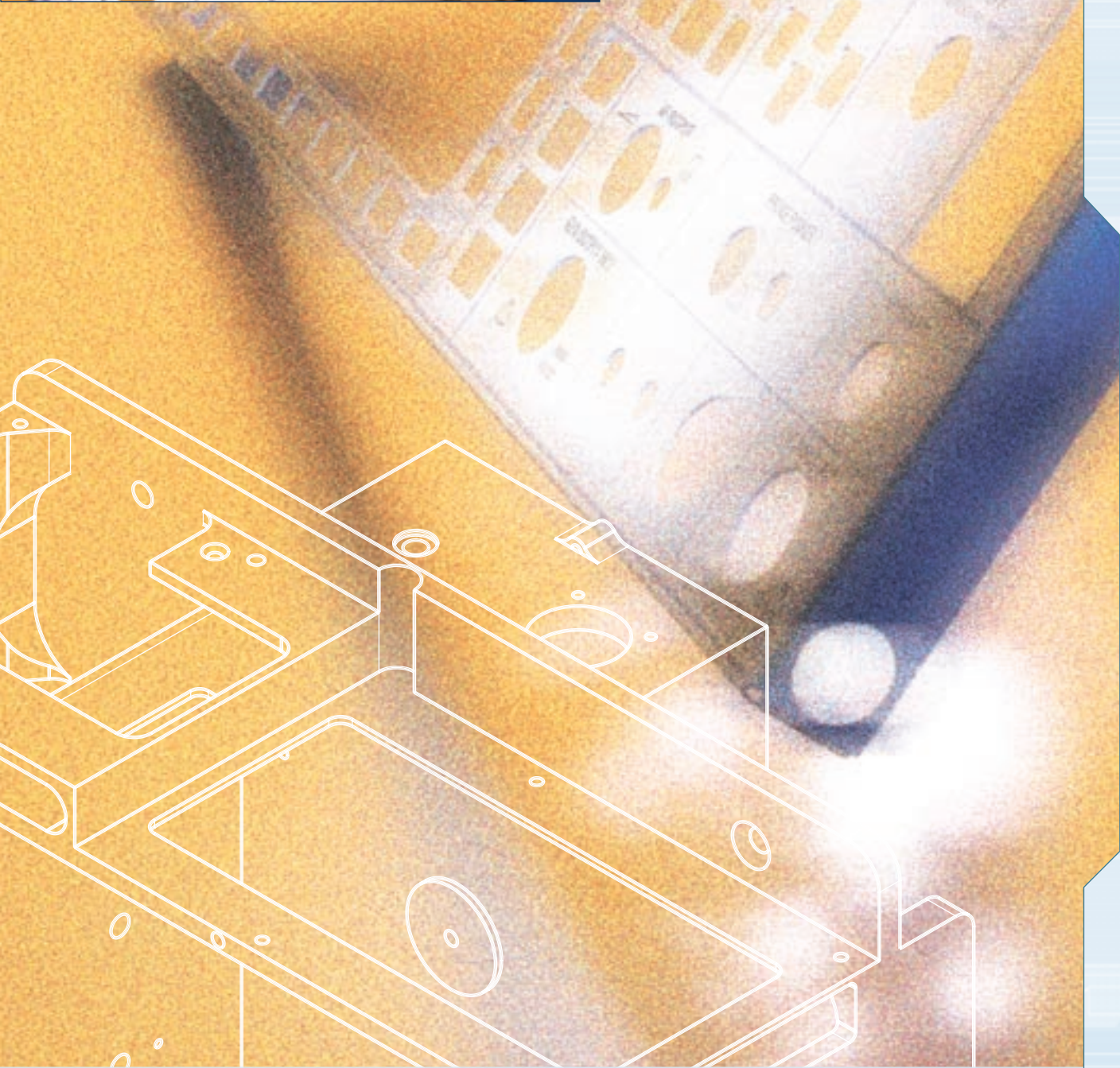
Wenn es gilt, Metalloberflächen zu schützen, mit Information zu versehen oder als sichtbare Teile eines Produktes in die gewünschte Anmutung zu bringen, tritt unsere Lackiererei auf den Plan. Sie ist auf alle Qualitätsanforderungen eingerichtet und in der Lage, Teile von Fingerhut- bis Garagentorgröße und darüber zu bearbeiten.

Grundsätzlich bieten wir zwei Lackierverfahren in höchster Qualität an: zum einen das Nasslackierverfahren für die Beschichtung von Teilen aus den unterschiedlichsten Materialien mit luft- oder wärmetrocknenden Lacken. Zum andern die preiswerte Pulverbeschichtung für leitende und temperturbeständige Untergründe. Bei beiden Verfahren sind verschiedene Oberflächenstrukturen möglich, z.B. glatt, fein- oder grobstrukturiert.

Für Geräterückseiten bietet sich der Negativdruck an, der im selben Arbeitsgang die Oberfläche versiegelt und die gewünschte Information aufbringt, so dass ein zweiter Lackierdurchgang entfällt.

Beim Siebdruck sind wir besonders versiert im Bedrucken von ein- und mehrfarbigen Frontplatten mit hoher Detailschärfe.

Höchste Qualitäten erzielen wir unter besonders reinen Umgebungsbedingungen, wie sie z.B. bei der Bearbeitung von Plexiglas-Blenden erforderlich sind.



Elektronik-Komplettservice

Leiterplatten-Herstellung

Als Hersteller sämtlicher Leiterplatten für Rohde & Schwarz ist Werk Teisnach ein Garant für höchste Qualität und den Einsatz modernster Technologien in der Leiterplattenfertigung.

Wir liefern – als Prototypen wie auch in Serie und auf Wunsch im Eilauftrag:

- Doppelseitige Leiterplatten und Multilayer von 2 bis 20 Lagen
- Multilayer in Teflon/FR-Mischtechnologie
- HDI-Leiterplatten (High Density Interconnection)

Unsere Null-Fehler-Philosophie verpflichtet uns allen Kunden gegenüber zur Auslieferung tadelloser Produkte, was wir durch eine 100%-Prüfung aller Leiterplatten zuverlässig absichern.

Leiterplatten-Bestückung

Natürlich bestücken wir für Sie auch gern die bei uns gefertigten Leiterplatten. Unsere flexiblen Linien lassen gleichermaßen die Verarbeitung von Kleinst- und Großserien zu.

Ab Lager können wir direkt auf rund 8000 elektrische und 4000 mechanische Qualitätsbauteile zurückgreifen. Selbstverständlich beschaffen wir günstig auch jedes andere Bauelement.

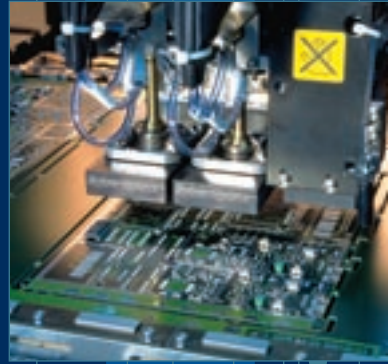
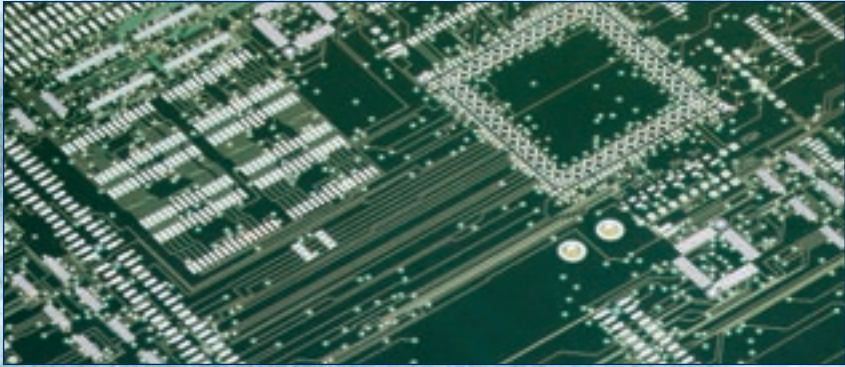
Als Werk eines Herstellers höchstwertiger Messtechnik legen wir besonderen Wert auf den mess- und prüf-technischen Qualitätsnachweis der von uns gefertigten Teile. Wir sind insbesondere in der Lage, verlässliche Hochfrequenzmessungen (VSWR und Streuparameter) durchzuführen und zu dokumentieren. Des weiteren bieten wir Verbindungstests, Hochspannungs- und VDE-Prüfungen an.

Elektronik-Engineering

Wenn Sie – auf Basis des fertigen Schaltungsentwurfs – alle weiteren Stationen im Werdegang Ihrer Baugruppe einem Dienstleister übertragen möchten, stehen wir mit einem Komplettprogramm zu Ihrer Verfügung:

- CAD-Entwurf von Stromlaufplänen
- Leiterplatten-Design und -Entflechtung
- Erstellung von Funktionsmustern und Prototypen
- Organisation der Serienfertigung
- Entwicklungsbegleitende Tests und Zertifizierungen

Auch einer noch weiter gehenden Unterstützung – etwa in Richtung Interface-Entwurf oder Gehäusekonzept – steht nichts im Wege.



Kabel und Wickelteile

Für Spezielles sind wir Spezialisten. Das zeigt sich nicht zuletzt auf dem Gebiet der Kabel und Wickelteile, wo der Anwender selten auf passende Produkte des Marktes zurückgreifen kann und Maßanfertigung deshalb die Regel ist.

Wir fertigen Flachbandkabel, mehradrige Verbindungskabel und Kabelbäume ebenso wie starre und flexible Koaxialkabel. Auf der Seite der induktiven Wickelgüter steht eine breite Palette an Spulen und Trafos in offener oder vergossener Bauform zu Buche.

Natürlich konfektionieren wir alle Produkte exakt nach Kundenwunsch, bei Kabeln etwa inklusive Beschriftung und den gewünschten Schraub- oder Steckverbindern. Starre Koaxialkabel biegen wir zu beliebigen Formen.

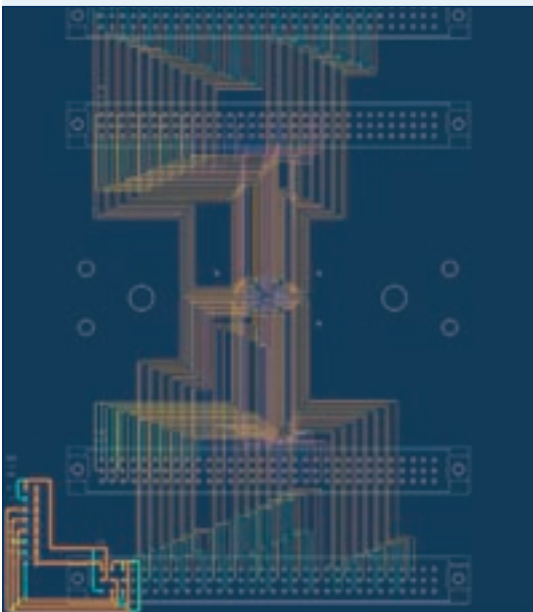




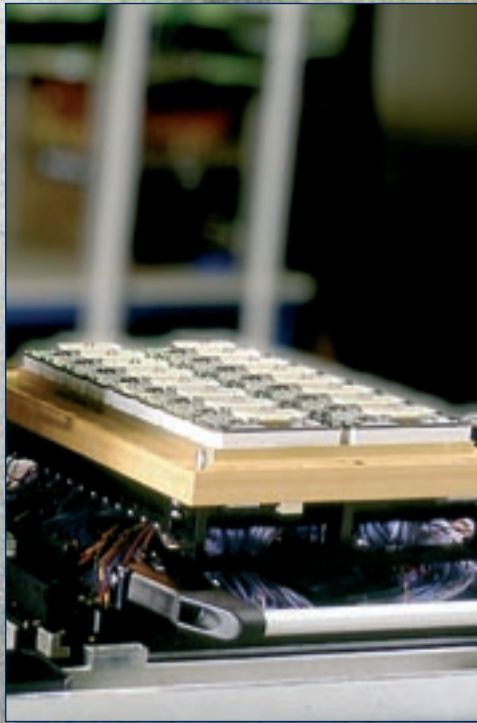
Engineering und Systembau

Über die Teile- und Komponentenlieferung hinaus kann Ihnen Rohde & Schwarz Werk Teisnach einen umfassenden Service im Bereich der Konzeption und Herstellung komplexer elektrisch-mechanischer Baugruppen und Systeme anbieten. Dazu gehört etwa die Entwicklung von Test- und Prüflösungen oder die Konstruktion elektrisch-mechanischer Systeme für Automatisierungsaufgaben. Das mögliche Spektrum, das von spezifischen Vorrichtungen, Adaptern und Schnittstellen bis hin zu vollautomatischen Testsystemen reicht, findet beispielsweise in der Automobil- und der Halbleiterbranche Verwendung.

Zum Service-Umfang für die von uns hergestellten Systeme und Anlagen gehört selbstverständlich auch die Dokumentation, die schlüsselfertige Vor-Ort-Installation sowie der Wartungs- und Reparaturdienst – weltweit.



350

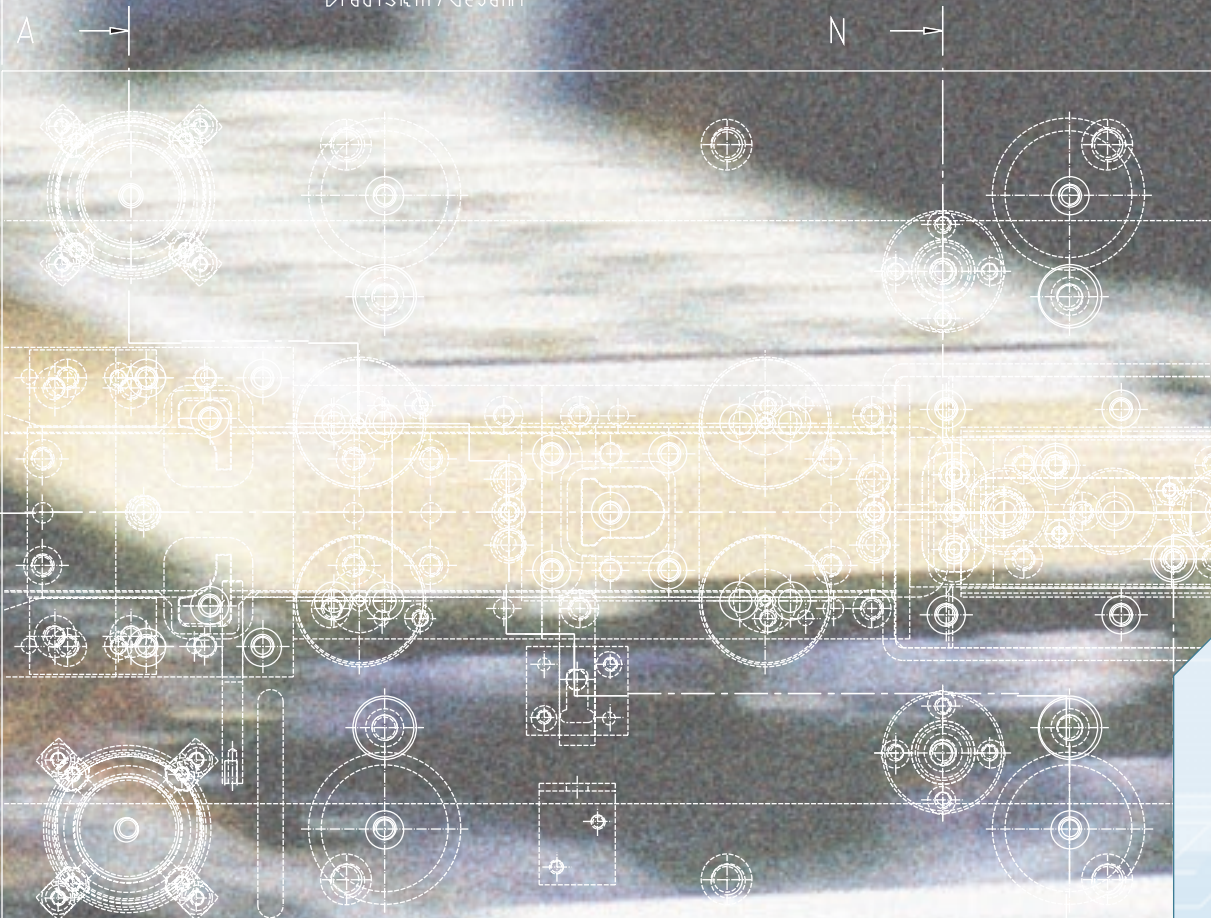


570

Draufsicht/Gesamt

A

N



Ihr Weg zu Rohde & Schwarz Werk Teisnach

Bitte wenden Sie sich zu einer ersten Kontaktaufnahme an unseren Vertrieb. Sie erreichen ihn unter

Telefon:

+49 (09923) 85-70

Fax:

+49 (09923) 85-712 18

E-Mail:

Vertrieb@rsdts.rohde-schwarz.com

Postanschrift:

Rohde & Schwarz GmbH & Co. KG

Werk Teisnach

Kaikenrieder Str. 27

94244 Teisnach

Weitere Informationen, insbesondere zu unserer aktuellen Maschinenausstattung, können Sie über das Internet einholen unter der Adresse

www.teisnach.rohde-schwarz.com

